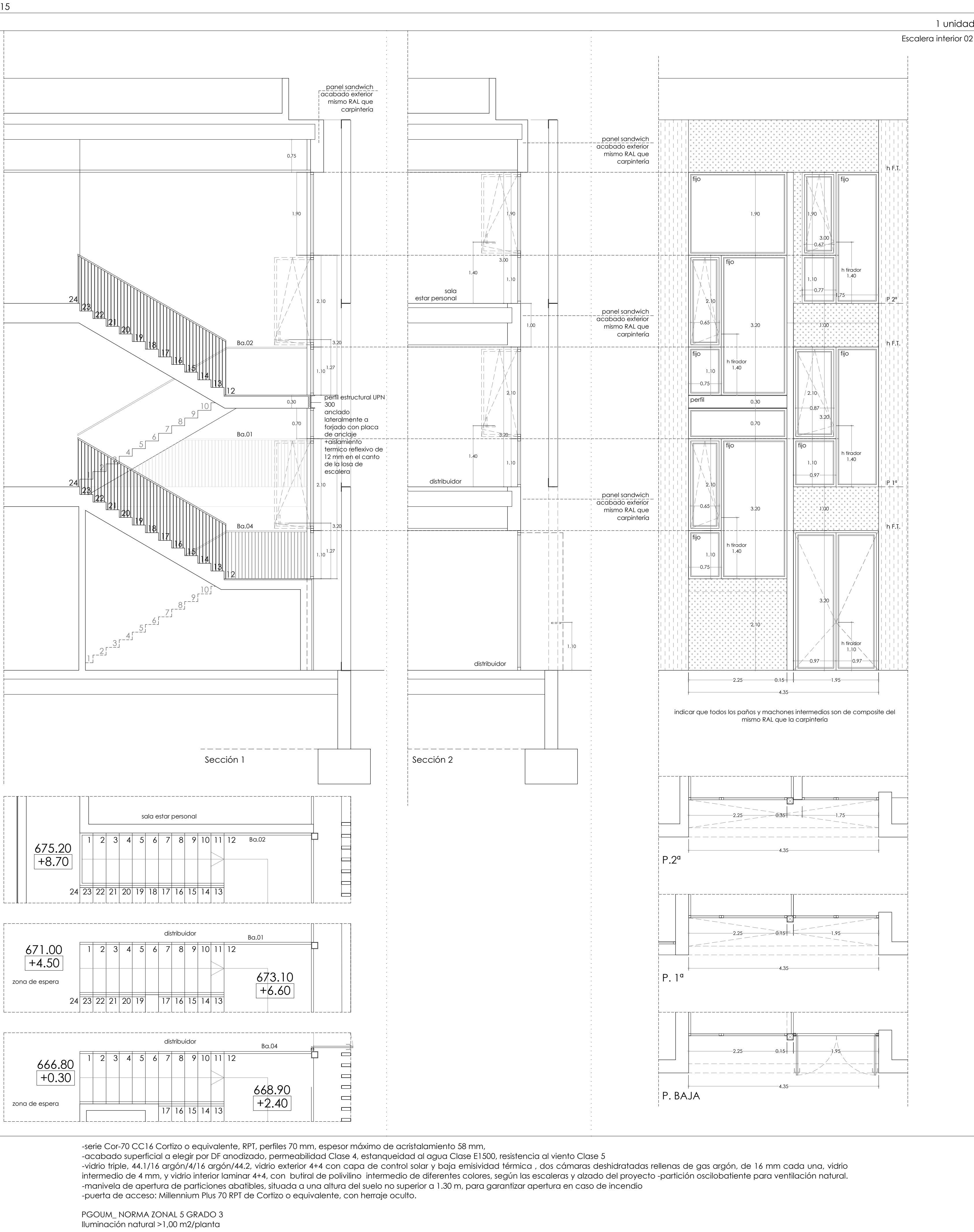
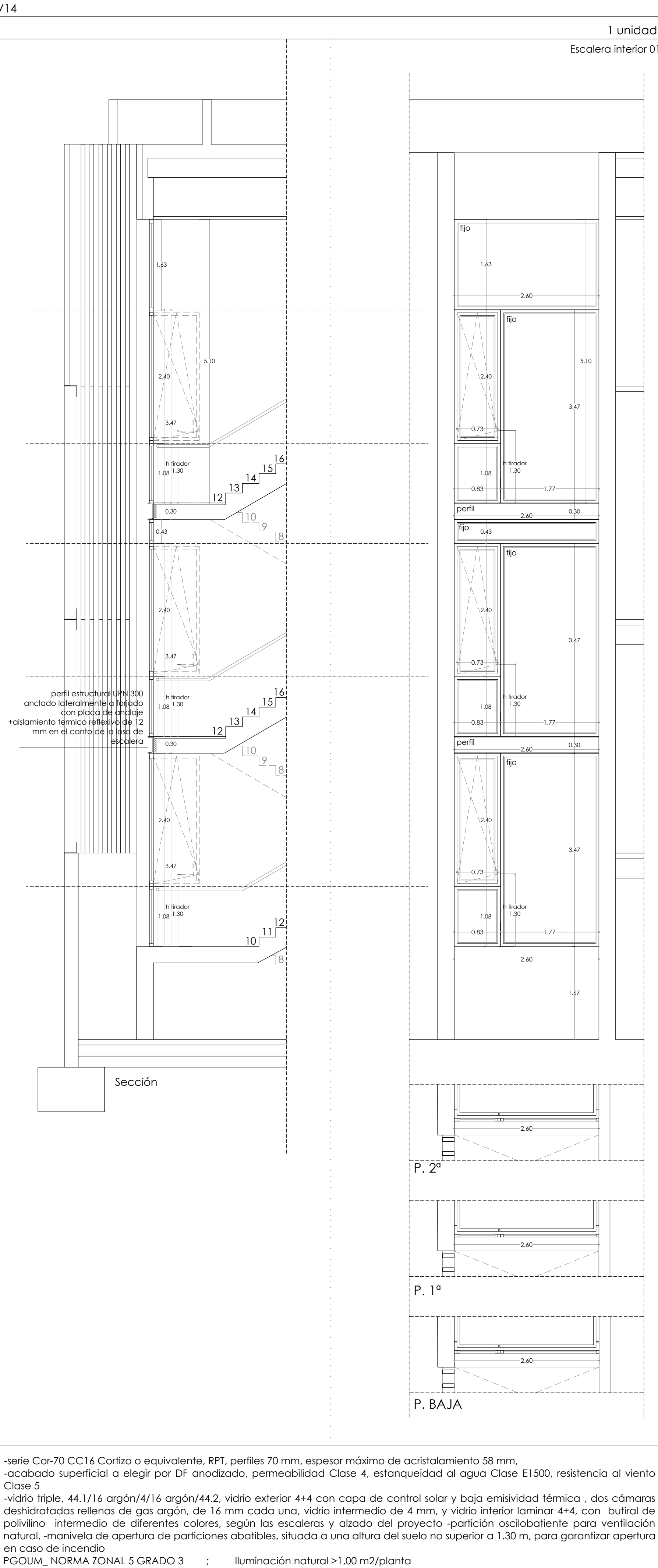
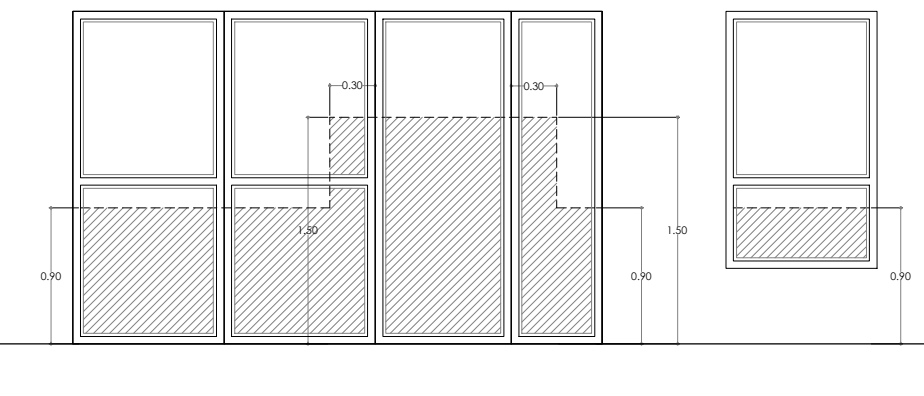


CARPINTERIA EXTERIOR



Areas de impacto  
Cumplimiento CTE DB SUA 2

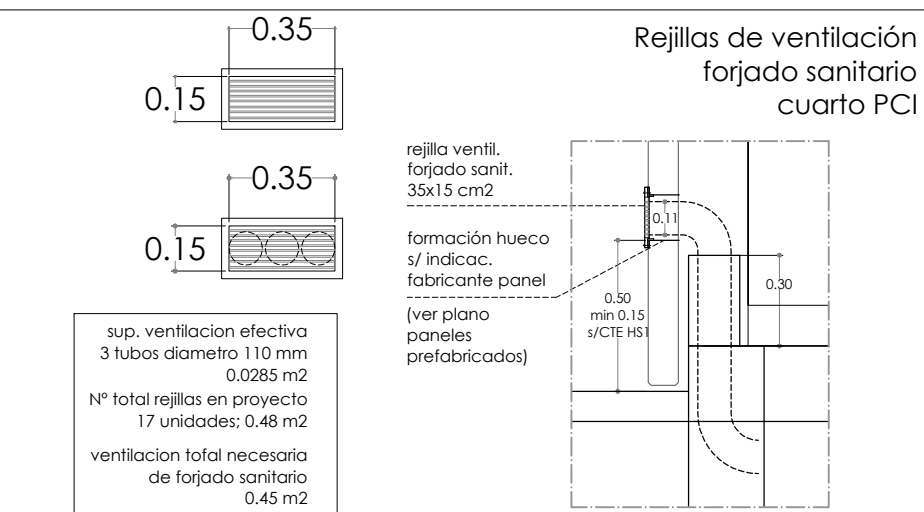


Prestaciones del vidrio en funcion  
de su posicion

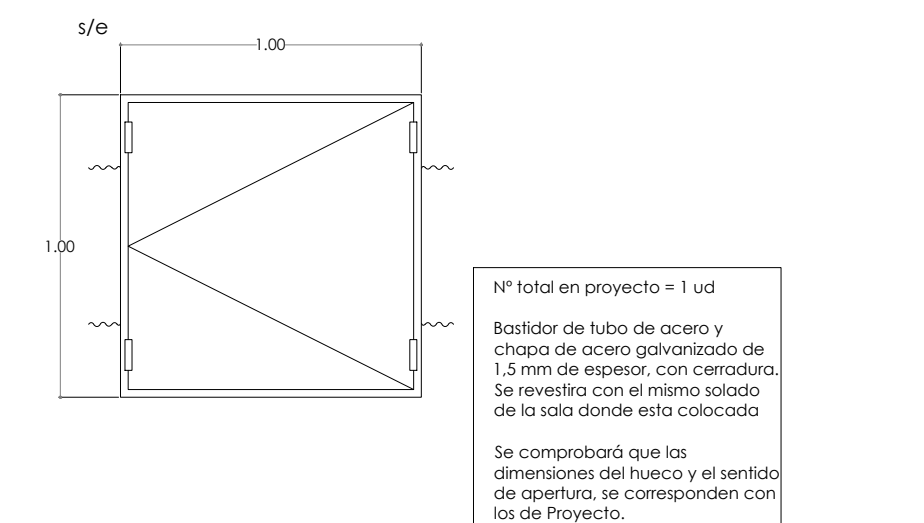
Diferencia de cota a ambos lados de la superficie acristalada	Valor del parametro		
	X	Y	Z
mayor de 12 m	cualquiera	B o C	1
entre 0.55 m y 12 m	cualquiera	B o C	1 ó 2
inferior a 0.55 m	1, 2 ó 3	B o C	cualquiera

Notas:  
-la dimension exacta de la carpinteria y cerrajería, se comprobara y replanteara en obra  
-los alzados corresponden a la vista exterior de las carpinterías  
-toda ventana y puerta exterior se montara con tapajuntas  
-las carpinterías y vidrios cumplan con lo establecido en el CTE, para su dimensionado se cotejara lo indicado en CTE DB SUA, DB SI y proyecto

Ce07 17 unidades + 2 unidades sin tubos de ventilación



Ce08 Puerta Registro de forj. sanitario 17 unidades



Gerencia Asistencial de  
Atención Primaria  
CONSEJERÍA DE SANIDAD

PROYECTO DE EJECUCIÓN PARA

CENTRO DE ATENCIÓN PRIMARIA  
VALDERRIBAS

SITUACIÓN  
Calle Minerva c/v Calle Ermita de la Soledad, Madrid

PLANO  
ARQUITECTURA  
MEMORIA DE CARPINTERÍA V

PROPIEDAD  
Unidad de Infraestructuras de la Gerencia  
Asistencial de Atención Primaria,  
Servicio Madrileño de Salud  
c/ San Martín de Porres 6, 28035, Madrid

ARQUITECTOS  
Ignacio Marqués Martínez  
Israel Beloso Garrido

Javier Mochales Soto  
Carmen Hernández Sánchez  
G34 arquitectos slp  
Calle Reina Mercedes 12, 6-8, Madrid.  
www.g34.es

ESCALA DINA1 1/50

REVISADO

FECHA julio 2022

16.A16